



Été 2024

**Été 2024**

Interventions légères pour améliorer la qualité de vie  
Propositions à valider par SAM et SEU Ville de Vernier





## PARC DES LIBELLULES @TEST

Matrice Été 2024

PL Horizon 2030

PL Horizon 2035 2040

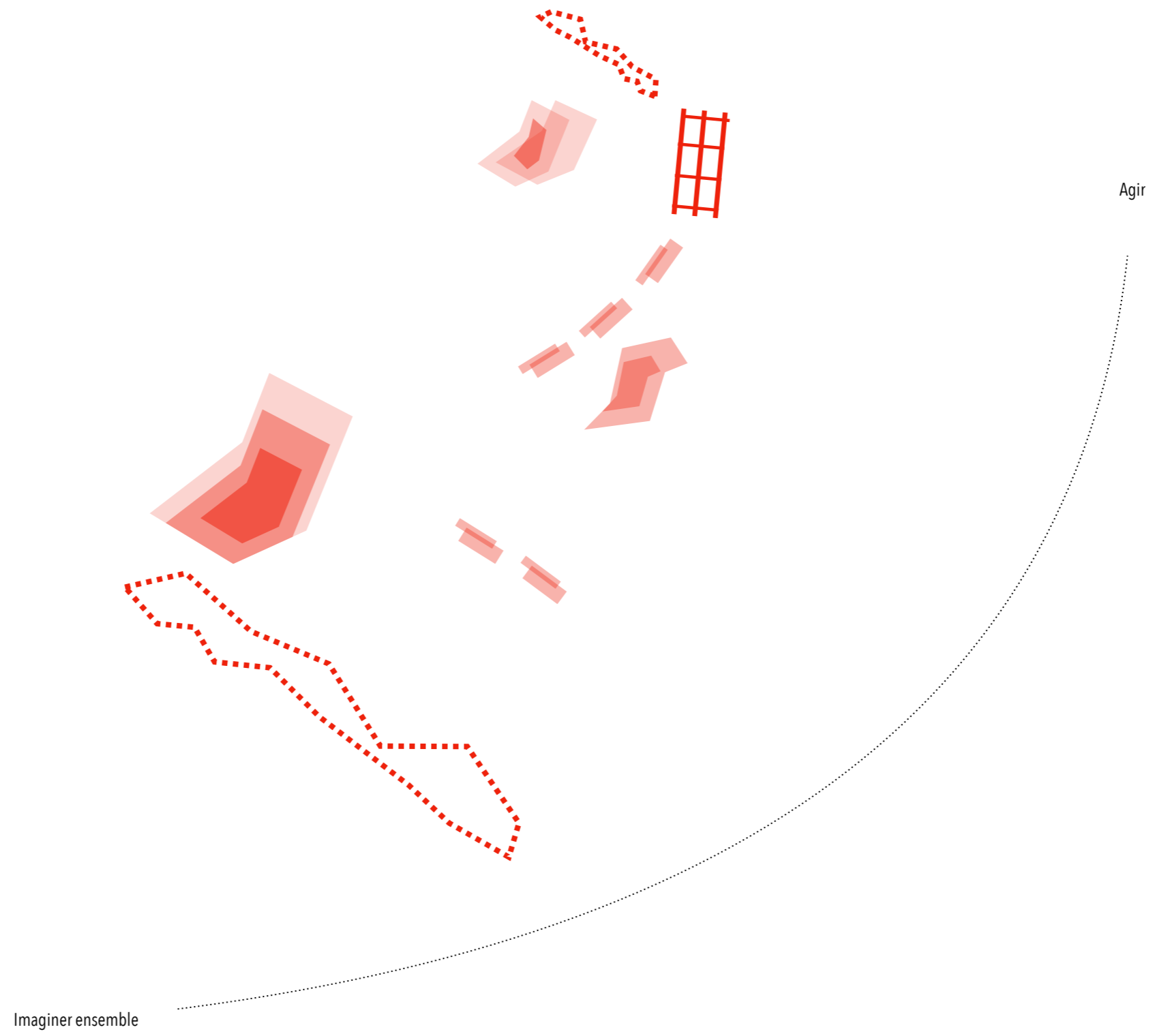
Usages

Matérialité

Intégration Parcs Linéaire et Libellules

Annexe 1 : méthode

Annexe 2 : 5 mai au Libellules





- 1 Nouvelles plantations
- 2 Nouvelles végétalisations
- 3 Nouvelles mobilités douces





**1 Apporter de l'ombrage sur la plateforme**

**2 Créer des assises pour les parents et les enfants**

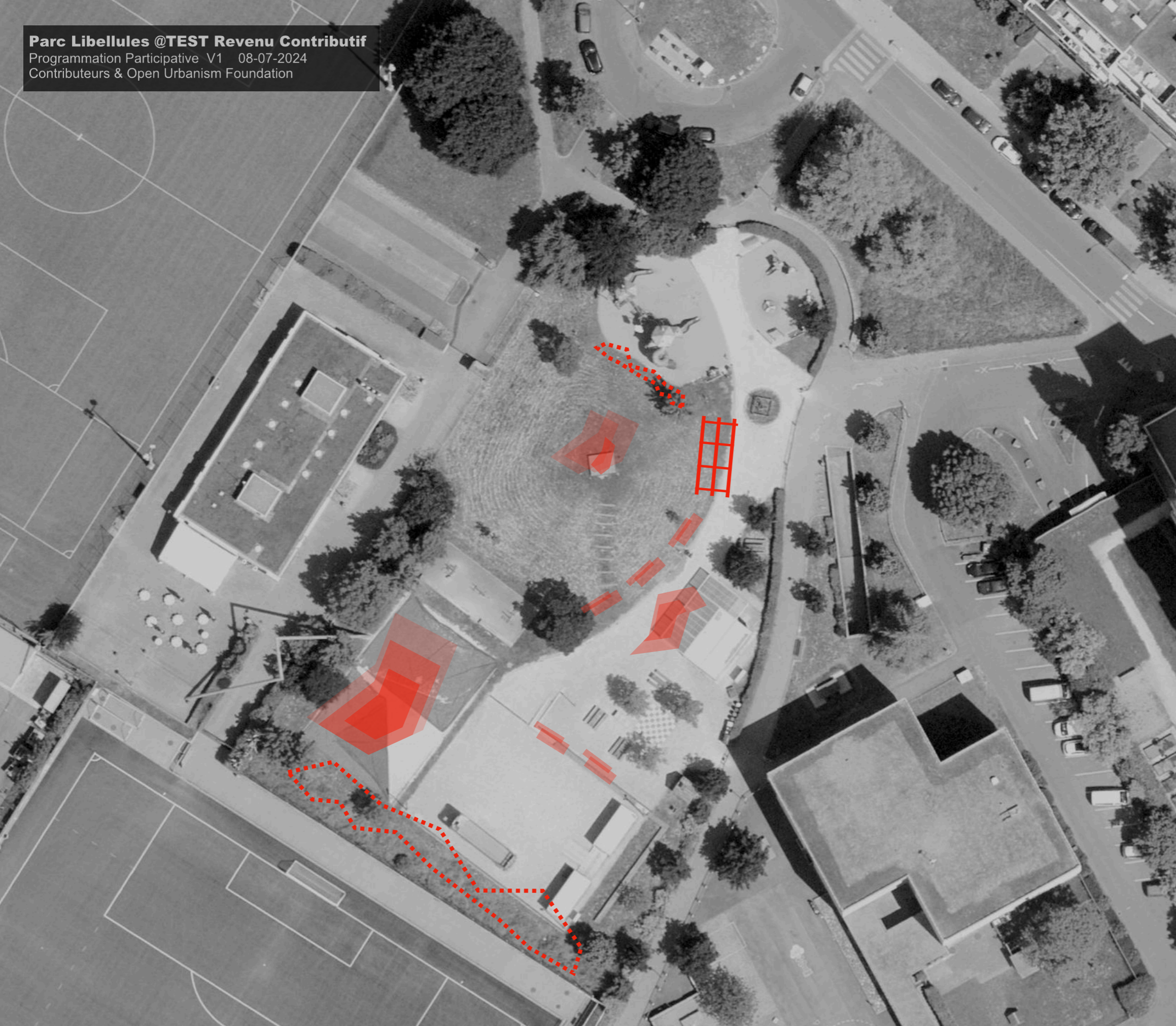
**3 Étendre l'ombrage vers le sable où les enfants jouent**

**4 Créer de la fraîcheur avec un ou des brumisateurs**

**5 Renforcer, étendre l'ombrage de la buvette**

**6 Avancer sur le sujet des barbecues**

**7 Déterminer des zones de plantation pour l'automne**



**Approche été 2024**

Interventions légères pour améliorer la qualité de vie  
Propositions à valider par SAM et SEU Ville de Vernier



Prendre en compte le temps long permettra de penser les plantations en lien avec les voies de circulation projetée. Des interventions apparemment légères comme le déplacement des équipements de sport et du beach-volley à l'extérieur du Parc des Libellules iraient dans le sens de l'étude de faisabilité avec une appropriation plus globale des espaces.



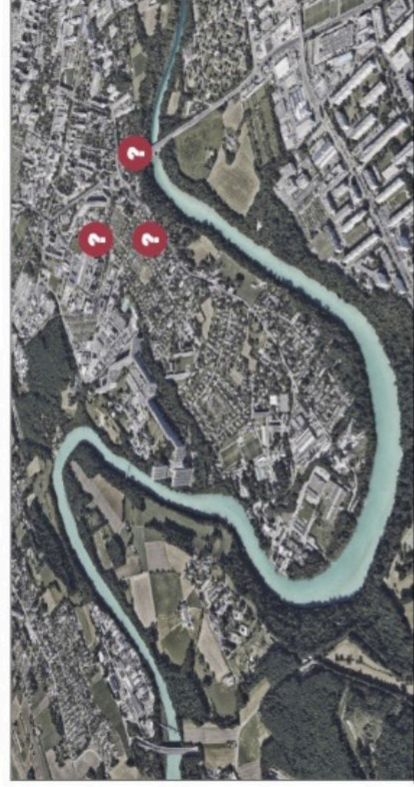


## ANNEXES

#1

Les principes de l'urbanisme ouvert

« Les principes de l'urbanisme ouvert sont nés de l'analyse de projets où la société civile a été incluse avec succès au départ des projets d'aménagement »



Mettre en place les conditions nécessaires pour développer l'intelligence collective

#2

Comprendre les grands projets en cours

« Les grands projets des collectivités publiques ont souvent des objectifs compatibles avec les demandes locales, ce qui manque c'est le co-design de l'atterrissage »



Trouver les points de rencontre entre projet global et projet local

#3

Adapter démarche et outils au contexte

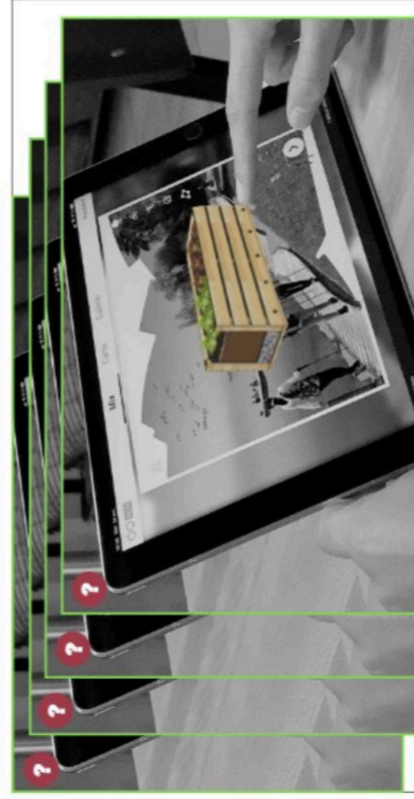
« Les défis du dérèglement climatique et l'invention de nouveaux modes de vie écologique imposent d'être créatifs et innovant, de penser hors standard »



#5

Intelligence collective visuelle

« Aborder les personnes sur leurs lieux de vie, pour leurs demander d'imaginer des améliorations, c'est nécessaire pour inclure tout le monde »

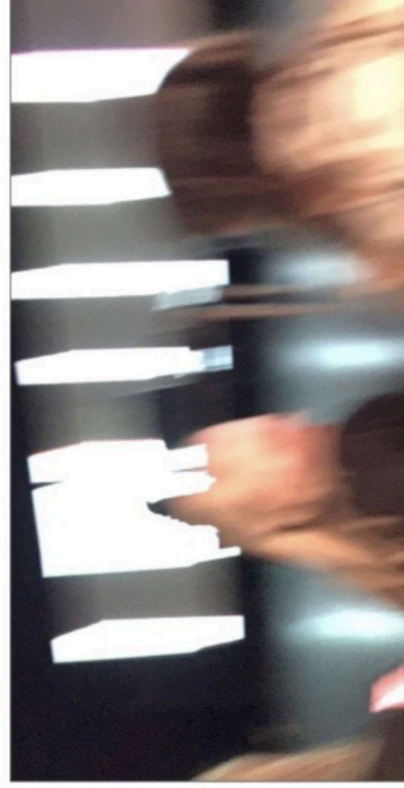


Après l'expression individuelle qualitative, donner rendez-vous pour la restitution collective

#4

L'intention partagée garante des libertés

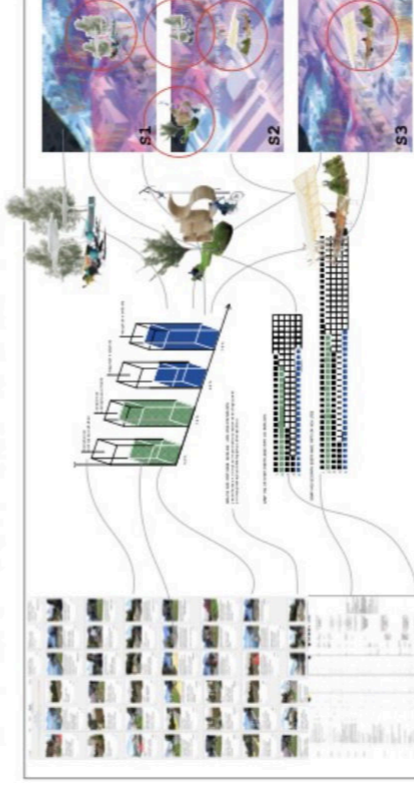
« Dans les grands projets ouverts comme Wikipedia et Linux, les personnes contribuent librement parce qu'elles défendent un objectif commun : l'intention partagée »



#6

Structurer en micro-projets complexes

« L'analyse des données brutes (textes et images) permet de faire émerger des « micro-projets complexes » et de préciser les priorités en fonction de critères explicites »



Partager le mode d'analyse et donner accès au données brutes pour renforcer la confiance

#7

Se retrouver pour partager les résultats

« Les MPC (Micro-Projets Complexes de petite échelle, multifonctionnels, avec de multiples co-auteurs) sont modulables et compatibles avec les grands projets à venir »



Développer l'appropriation des micro projets par les acteurs citoyens et publics

#8

Intégrer les micro-projets dans le global

« Les décideurs publics et les concepteurs mandatés pour le projet global peuvent s'appuyer sur les micro-projets favoriser l'appropriation de la transition écologique »



Définir avec les autorités publiques les meilleurs moyens de réaliser les micro-projets complexes

Partie des 24 dessins accompagnés d'une vidéo descriptive par les autistes et auteurs pour analyse ultérieure



Parc Libellule - Programmation participative pour TEST  
Feuille de route par OpenUrb Foundation A.RENK



VI	6	5	2024
----	---	---	------



...immédiatement les enfants et adolescents ont testé la civi-tech adaptée à Rome par l'Université de la Sapienza...



...et ont demandé un lien pour l'utiliser sur leurs téléphones...



...premiers essais libres, et la volonté de participer aux analyses et de devenir médiatrice pour une jeune fille de 17 ans...



...crayons de couleur et imagination pour adapter le logiciel au quartier des libellules...

