

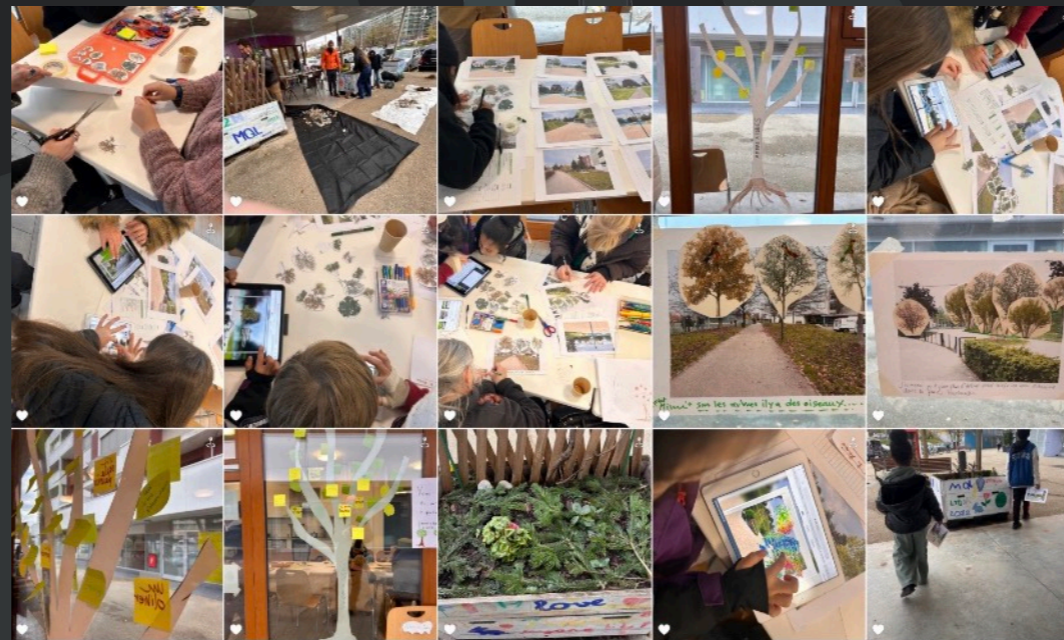


PLANTATIONS CONTRIBUTIVES HIVER 2024 2025

en coordination avec SEU Service Espace Vert Ville de Vernier

Pour approbation SAM Service Urbanisme
Ville de Vernier

Parc des Libellules, processus participatif
Mandat DT Office de l'Urbanisme OBF N° 918330





Une action minimum est nécessaire, qui intègre les premières contributions des habitant.e.s et des enfants, en prenant soin de respecter les espaces libres et d'être compatible avec le grand projet du Parc Linéaire.

Contexte

Le besoin d'arbres et de végétalisation pour le Parc des Libellules fait l'unanimité, autant à travers l'expérimentation participative TEST que dans les enquêtes précédentes auprès des habitants et les préconisations du Conseil des Habitants. C'est aussi une direction clairement présente dans le projet du parc linéaire et d'une façon générale dans les orientations des plans directeur communal et cantonal.

Actions

Le projet de plantations pour l'hiver 2024 2025 est volontairement minimum, car la démarche de programmation participative accompagnée par la Fondation urbanisme ouvert est en cours, et nous souhaitons prolonger la participation sur ce sujet avec les habitantes et habitants du quartier, ainsi qu'avec les différentes parties prenantes associatives et institutionnelles impliquées aux Libellules.

Démontrer l'efficacité de la démarche contributive

Pour autant cette action de plantation est nécessaire, car même si elle reste partielle, elle va donner un signal important, à savoir que des actions concrètes sont entreprises et « qu'il ne s'agit pas seulement de parler, mais de passer à l'action » comme le disent certains habitants. La stratégie de la fondation, en collaboration étroite avec les paysagistes de Cultivons notre Jardin, le SEU espace vert de la ville de Vernier et ATD Quart-Monde est de définir des zones faisant l'unanimité et pleinement compatibles avec le grand projet du Parc Linéaire.

Les zones

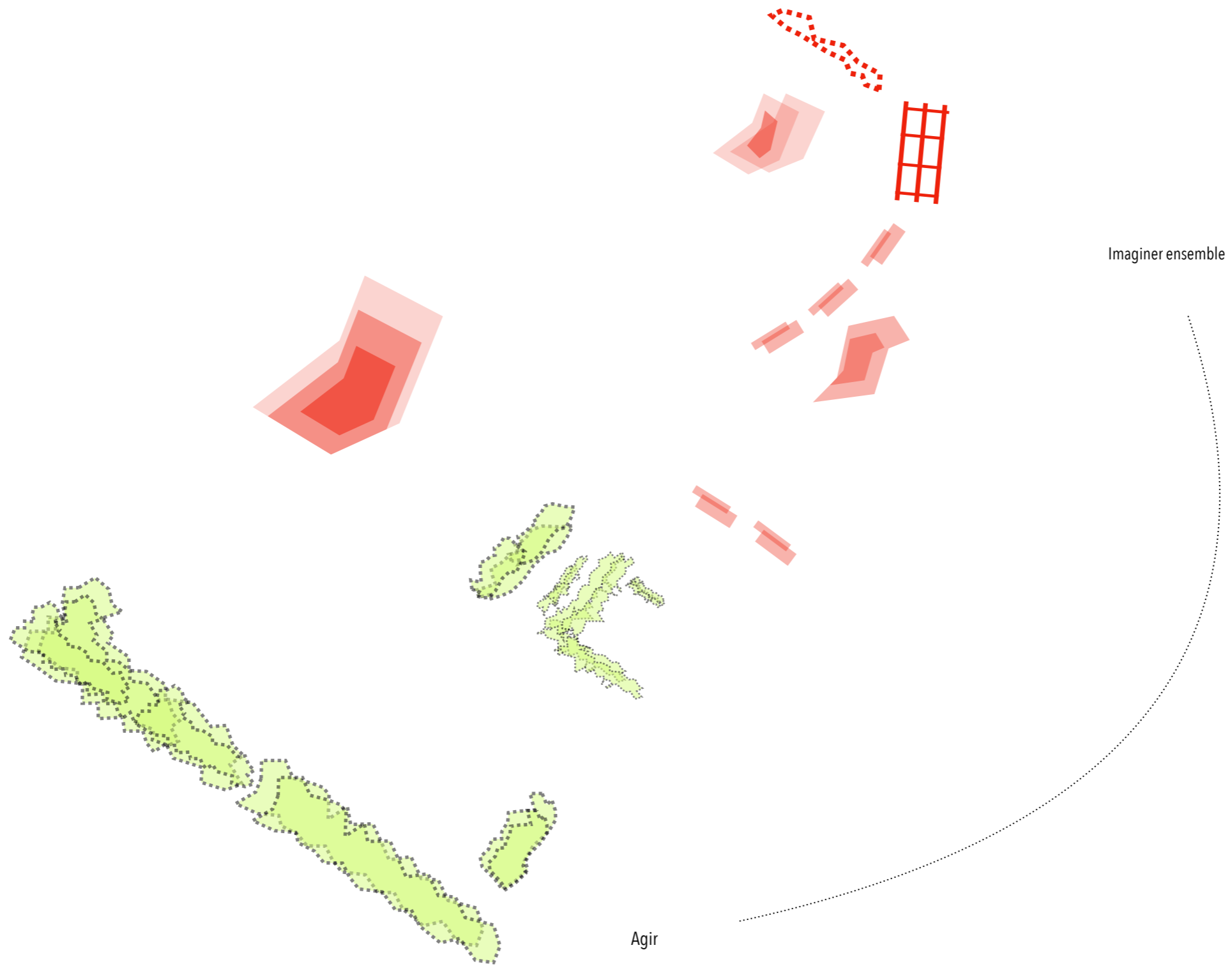
Ces zones au sud du Parc des Libellules, vers le stade, et n'ont pas de conséquences sur les passages. De plus elles préservent les espaces libres.

- La zone 1 au sud-ouest, est celle des arbres à grand développement qui vont créer l'ombre pour l'après-midi.
- La zone 2, en prolongement de la zone 1, est celle d'une plantation plus basse (verger) qui fournira des fruits que les enfants vont pouvoir cueillir. Elle pourra aussi dans un second temps accueillir les tables qui seront ombragées.
- La zone 3 est celle de la plantation de graines de façon à expérimenter un développement naturel. Cette réalisation est portée par des habitants et encadré par TEST.
- La zone 4 correspond à la volonté des habitants d'augmenter les zones d'ombres aux alentours de la buvette par le palissage de plantes grimpanes autour de la buvette et la plantation de quelques fruitiers.

Les arbres et arbuste des zones 1 & 2 viendront majoritairement de la pépinière urbaine de la ville. Les graines et plantes des zones 3 seront produites par les habitants et les grimpanes de la zone 4 seront fournies par TEST.

Les plantations se feront selon la météo avec des habitants intéressés entre janvier et mars pour respecter un calendrier de plantation naturels.

Proposition réalisée à partir des contributions des participants par les professionnels accompagnateurs ;
Alain Renk architecte urbaniste et Boris Verdin architecte paysagiste
Fondation urbanisme ouvert et Cultivons notre jardin



Concept Prog Participative V1
08-07-2024

Zones plantations hiver 2024 2025

Description des zones de plantation

Zone 1 (20x7m) : Arbres à grand développement issus de la pépinière urbaine

L'idée est de planter 4 arbres à croissance rapide (chênes ou micocouliers) pour créer un maximum d'ombre dans la zone du terrain de Beach-Volley qui sera probablement réaffectée par la suite pour la rendre plus accessible aux habitants. Il sera aussi possible de planter quelques petits fruitiers ou arbuste à fruits en sous-strate de ces grands arbres.

Zone 2 (30x6-4,5m) : Plantes nourricières issus de la pépinière urbaine

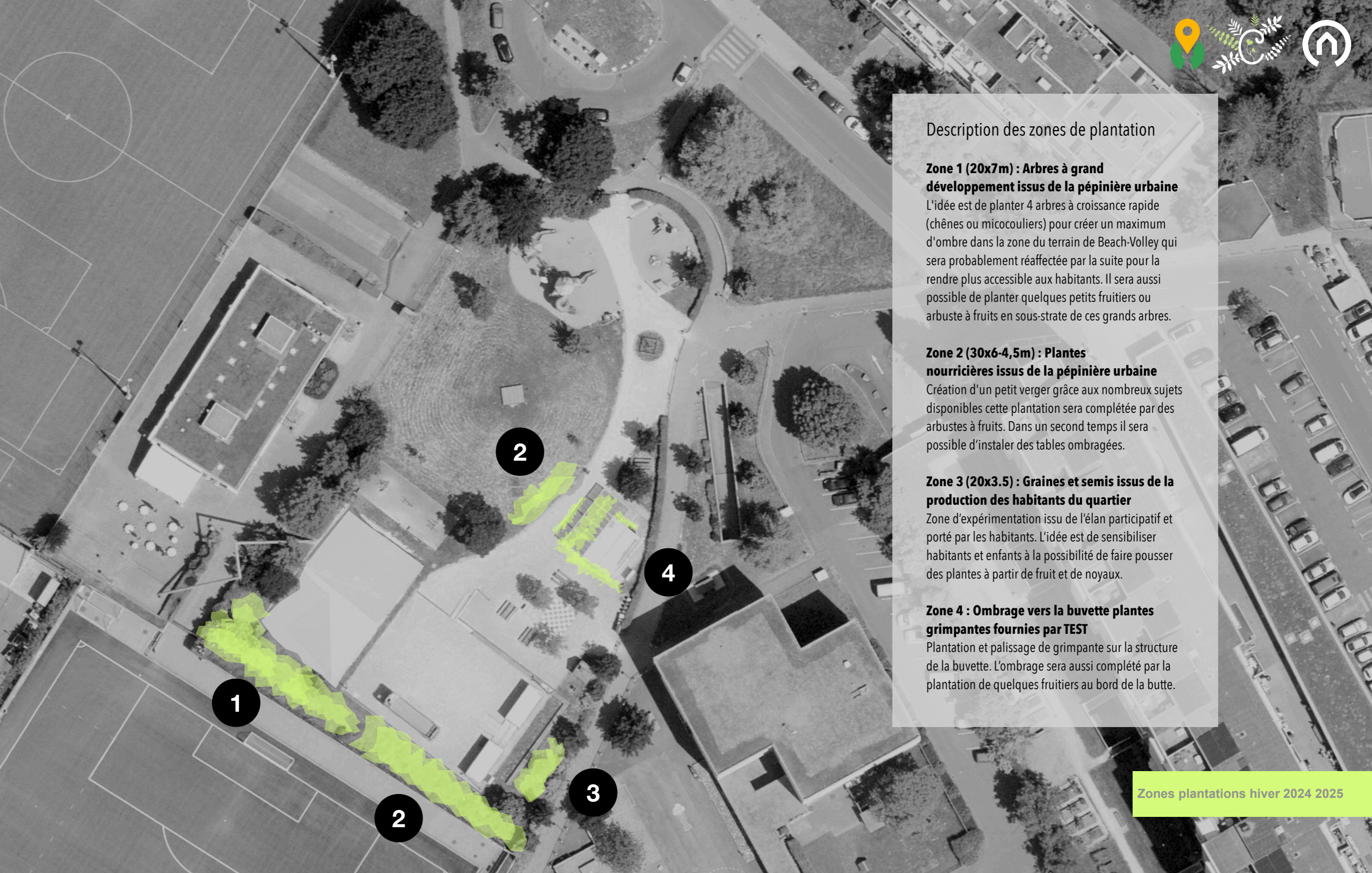
Création d'un petit verger grâce aux nombreux sujets disponibles cette plantation sera complétée par des arbustes à fruits. Dans un second temps il sera possible d'installer des tables ombragées.

Zone 3 (20x3.5) : Graines et semis issus de la production des habitants du quartier

Zone d'expérimentation issu de l'élan participatif et porté par les habitants. L'idée est de sensibiliser habitants et enfants à la possibilité de faire pousser des plantes à partir de fruit et de noyaux.

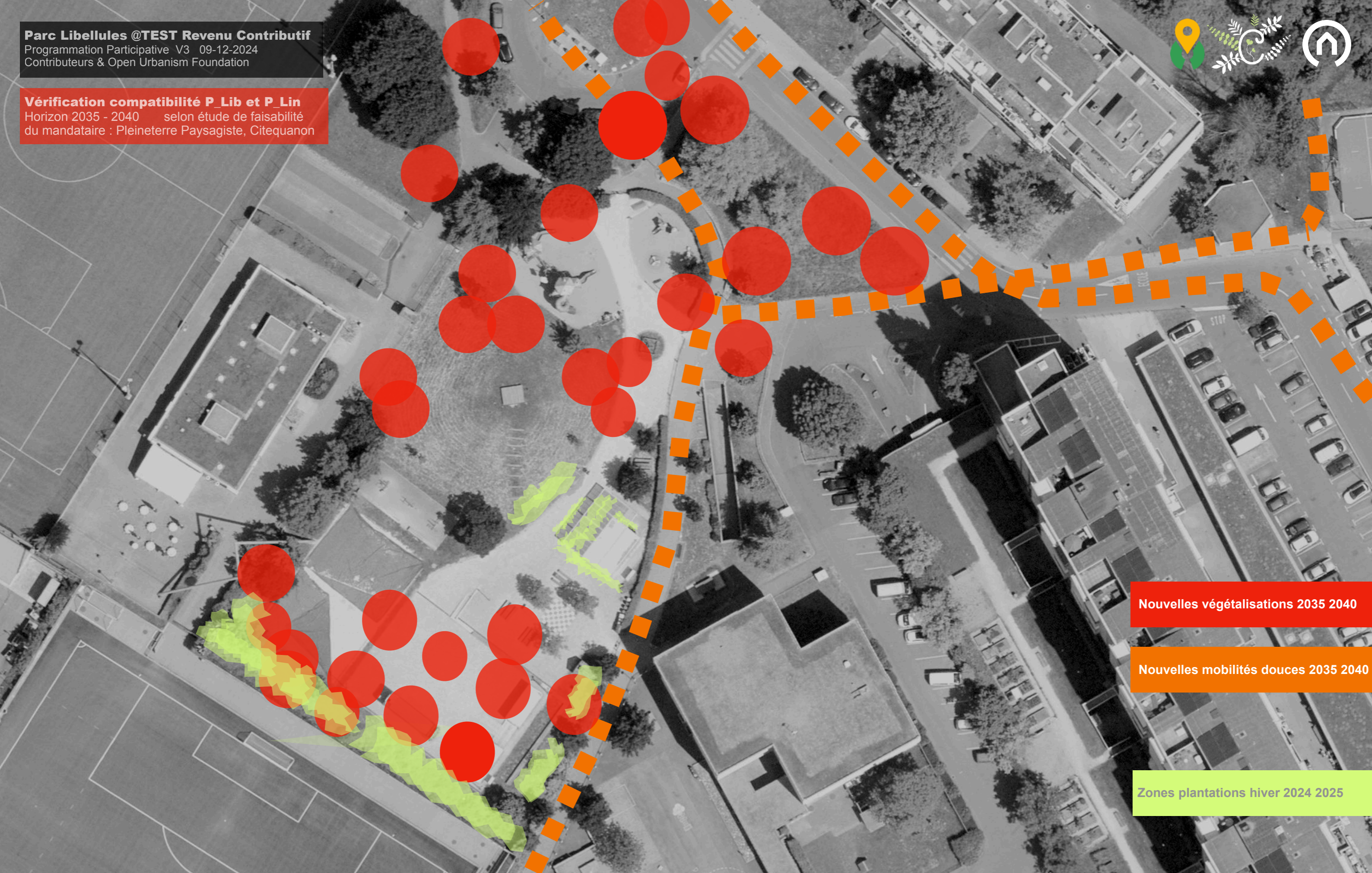
Zone 4 : Ombrage vers la buvette plantes grimpantes fournies par TEST

Plantation et palissage de grimpante sur la structure de la buvette. L'ombrage sera aussi complété par la plantation de quelques fruitiers au bord de la butte.



Zones plantations hiver 2024 2025

Vérification compatibilité P_Lib et P_Lin
Horizon 2035 - 2040 selon étude de faisabilité
du mandataire : Pleineterre Paysagiste, Citequanon



Nouvelles végétalisations 2035 2040

Nouvelles mobilités douces 2035 2040

Zones plantations hiver 2024 2025